

# Barbanel : « Remettre en question les acquis pour avancer »

L'origine de la présence de Sydney Barbanel en France, au début des années 1970, a été la naissance des premiers grands centres commerciaux en Europe désireux de s'inspirer du savoir-faire américain. Depuis 1992, le bureau d'études, spécialiste de l'ingénierie des fluides, a été racheté par des cadres de l'entreprise qui ont choisi de conserver son nom historique. Barbanel est aujourd'hui une société indépendante qui aime à cultiver l'excellence. Rencontre avec Christian GERINTE, un directeur général qui ne manque jamais d'idées pour stimuler les cerveaux...



**System Media : Et si nous faisons connaissance avec Barbanel ?**

**Christian GERINTE :** Barbanel compte un peu plus de 80 collaborateurs implantés à Paris, Lyon, Toulouse et Rennes et nous avons la volonté de nous installer dans l'est et le sud de la France. Nous comptons aussi une importante filiale à Beyrouth et avec elle, nous avons monté un bureau à Abou Dabi. Barbanel met son savoir-faire à la disposition des centres commerciaux et des immeubles de bureaux en neuf et en réhabilitation. Une de nos spécificités est d'avoir, à notre actif, une quinzaine d'immeubles de grande hauteur. Plus ponctuellement, nous faisons aussi des complexes hôteliers ou des bâtiments industriels comme le Pavillon de la Marée à Rungis. Barbanel fait aussi du conseil en sécurité incendie grâce à son expérience des ERP.

**S.M. : Chez Barbanel, la pluridisciplinarité des ingénieurs est aussi un peu la règle...**

**C.G. :** Nos collaborateurs sont tous animés par la passion du métier et notre organisation veut que chaque chargé d'affaire principal sur un projet soit aussi l'interlocuteur unique du client. Cela implique pour nos ingénieurs une connaissance globale de nos métiers, s'ajoutant bien sûr à leur expertise particulière. Barbanel donne à tout son personnel une culture technique de l'ensemble de ses compétences grâce à des formations internes et régulières.

**S.M. : Avec Optimal Energie, Barbanel se démarque.**

**Présentez-nous ce département ?**

**C.G. :** Nous sommes en quête constante d'innovations et nous avons créé Optimal Energie avec la volonté de développer de nouvelles synergies. Ce département est doté de logiciels puissants de modélisation que nous maîtrisons parfaitement. Son directeur a d'ailleurs été appelé dans le GT6 de la RT 2012, ce qui prouve notre légitimité sur ces sujets.

Ce département s'implique également dans des projets de recherche avec des grandes écoles et des industriels et tente de répondre aux attentes de ses clients. Un exemple de travaux réalisés : la réalisation du prototype INT2 à l'échelle 1, concept d'intégration du module de génie climatique dans la façade, développé avec France Energie.

**S.M. : Parlez-nous maintenant de vos missions d'accompagnement post projet...**

**C.G. :** La livraison d'une opération ne doit pas être une fin en soi mais le début de son histoire ! Nous avons donc mis en place des missions d'accompagnement post projet de 18 mois afin de mettre en place un suivi énergétique du bâtiment. Ceci nous permet de définir les seuils de consommations des différents postes à l'usage des utilisateurs et



de proposer des pistes complètes d'améliorations. Ceci nous fournit, par ailleurs, un retour d'expérience très rapide pour la conception de nos futurs projets.



## Barbanel.id, quèsaco ?

Le concept de Barbanel.id permet aux ingénieurs, réunis en groupes de travail, et en marge des affaires en cours de réfléchir aux enjeux de demain. C'est un moyen de mettre les équipes en émulation et de proposer des réflexions intéressantes pour nos clients. Un des thèmes de la session 2009 a permis, par exemple, la mise en avant de la maquette numérique.

## Contact

### BARBANEL

26 villa Baudran - 94742 Arcueil Cedex  
Tél. : 01 49 69 06 15 • Fax : 01 49 69 06 16  
www.barbanel.fr

# Systra : intégrer une entreprise en pleine croissance

**SYSTRA**, premier groupe international d'ingénierie des transports urbains et ferroviaires a encore connu une forte croissance en 2009 en réalisant un chiffre d'affaires de 252,6 millions d'euros, soit une hausse de 4,7% par rapport à l'année précédente. Depuis 4 ans, le groupe ne cesse de se développer et compte aujourd'hui un effectif de 2 510 personnes dans le monde dont 732 collaborateurs français. Pour soutenir sa croissance, le groupe est en recherche constante de nouvelles compétences. Les explications de Philippe Citroën, directeur général.



**System Media : Entre les projets en cours et les perspectives de développement, Systra a vraiment besoin de recruter. Pourquoi rejoindre votre groupe ?**

**Philippe Citroën :** Systra représente une entreprise dynamique qui, dans un contexte de crise, a vraiment la chance d'être à contre cycle. Le groupe, en effet, est en pleine phase de croissance et pour faire face à notre montée en puissance, nous sommes en recherche de forces vives, nous recrutons notamment des directeurs de projet prêts à s'expatrier. Il y a de nombreuses opportunités à saisir au Moyen-Orient, au Maghreb, en Asie et dans les Pays de l'Est. L'Inde et la Chine sont en train de se lancer dans de très grands projets de transports publics. Le contexte de mobilité durable nous est très favorable et nous avons un rôle à jouer.



Travaux de construction de la ligne nord sud / Arabie Saoudite

**S.M. :** Vous évoquez la nécessité de s'expatrier. Quels sont les grands projets de Systra dans le monde ?

**P.C. :** Comme je vous le disais, au Maghreb, les projets sont en train de décoller. En Algérie, par exemple, la construction de la ligne Est du tramway bat son plein tandis que les deux extensions de la ligne 1 du métro sont à l'étude.

Au Maroc, nous assurons la maîtrise d'œuvre de la première ligne de tramway de Casablanca, 29 km pour 50 stations. Nous avons aussi d'importantes opérations de métro et de projets ferroviaires en Arabie Saoudite. Systra est aussi présente au Vietnam à Hanoi et à Bakou en Azerbaïdjan.

Bien sûr, nous avons aussi des projets en Europe, le plus important étant sans doute celui du RER du Grand Londres, dit CROSSRAIL. Et n'oublions pas les très nombreux projets français de tram et ceux lancés dans le domaine ferroviaire par RFF.

**S.M. :** Pourquoi est-il important d'exporter le savoir-faire français ?

**P.C. :** Le programme TGV est un bel exemple du savoir-faire français et de la SNCF. Plus d'un milliard de voyageurs ont été transportés. Nous pouvons évoquer également les métros automatiques qui sont aussi bien représentatifs de la compétence française (RATP). La signalisation, le génie civil, les télécoms sont aussi des domaines dans lesquels nous sommes très performants. Cela dit, la concurrence reste très rude, je pense plus particulièrement à Hong-Kong, la Corée et la Chine. Il nous faut être très compétitifs et accepter l'expatriation pour maintenir notre expertise.



Projet de station souterraine / métro d'Hanoï



Chantier de construction du tramway / Alger

**S.M. :** A bon entendeur. Le recrutement est en marche...

**P.C. :** Nous recrutons tous azimuts et il faut savoir que même si Systra est spécialisée dans les transports urbains et ferroviaires, pour autant, nous restons ouverts à des gens venant d'autres secteurs que nous pouvons former, s'ils ont la volonté de s'impregner de notre secteur d'activité en France et à l'étranger.

## Contact

### SYSTRA

5 avenue du Coq - 75009 Paris  
Tél. : 01 40 16 61 00 - Fax : 01 40 16 61 04  
systra@systra.com - www.systra.com

## B.E.S.T

### La synthèse des compétences fait la réussite d'un projet

Bureau d'études établi à la fois à Lyon et à Paris, B.E.S.T a organisé son développement et sa recherche grâce à son « esprit de synthèse ». Dans cette société d'ingénierie tous corps d'état d'une soixantaine de personnes, c'est la mutualisation des compétences dans différents métiers qui font sa valeur ajoutée. Les explications de Rémi Relave, son président.

**System Media : B.E.S.T pour bureau d'étude et de synthèse technique...**

**Rémi Relave :** Exactement ! A la fin du siècle dernier, les bureaux d'études avaient plutôt tendance à être extrêmement spécialisés. Après les années 2000, on s'est rendu compte que l'univers de la construction méritait une vision plus « globale », qu'il fallait donc apprendre à travailler ensemble et développer plus de synergies entre les différents corps de métiers. C'est la direction qu'a choisi de prendre B.E.S.T : la synthèse des cultures et des savoirs est pour nous le meilleur moyen de parvenir à la cohérence de nos opérations et à l'optimisation de leurs coûts et délais.

**S.M. :** De quelles opérations s'agit-il justement ?

**R.R. :** Nous travaillons sur des projets complexes présentant une forte plus value technique. C'est notre spécificité et c'est pourquoi il faut arriver à synthétiser les compétences et à travailler en commun. Pour mener à bien nos missions, B.E.S.T peut compter sur son réseau de partenaires spécialistes : VTB pour les fluides, PROJEC en économie de projets, RIG pour les structures et INE pour l'environnement. Tous apportent leur savoir-faire à l'acte de construire et l'addition puis la synthèse de ces compétences fait la réussite du projet. Nous sommes plus particulièrement spécialistes dans le traitement de l'eau et de l'air : B.E.S.T fait beaucoup de piscines, par exemple, des aquariums, également. Nous travaillons par ailleurs sur des projets hospitaliers, d'enseignement, culturels et sportifs comme la Maison des sports de Montpellier, futur bâtiment à énergie positive. Notre culture du travail en équipe nous permet également de mener à bien des projets complexes en conception-réalisation, PPP, etc.



IUT de Béziers labellisé Effinergie

Missions : Economie, fluides, structure béton, VRD, HDE, SSI, OPC

Finalement, notre échelle nous permet à la fois de regrouper et de synthétiser des spécialités, mais aussi de rester à échelle humaine, proches de nos clients.

### Contact

#### B.E.S.T

- Agence Paris  
6, cité de l'Ameublement  
75011 Paris  
Tél. : 01 40 74 05 75 - Fax : 01 40 74 05 76
- Agence Lyon  
1, montée de la Butte  
69 001 Lyon  
Tél. : 04 37 26 27 60 - Fax : 04 37 26 27 61  
[www.best-ingenierie.fr](http://www.best-ingenierie.fr)

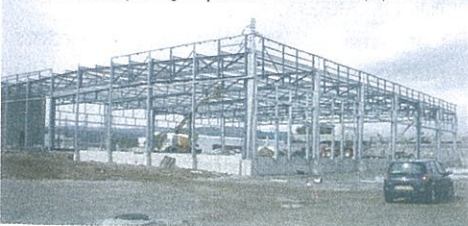


## ACEBTP : Maîtrise des processus liés à l'acte de construire et d'aménager

ACEBTP, Cabinet d'Ingénierie et bureau d'études technique en bâtiment, Maîtrise d'Œuvre générale a été créé en 1997.

A partir d'une technologie de pointe, ACEBTP a suivi un processus lui permettant aujourd'hui de disposer de plusieurs pôles de compétences, y compris dans le domaine environnemental et le développement durable. ACEBTP a mis au point une charte chantier vert et chantier propre et un certain nombre de procédés et cahiers des charges contribuant à leur mise en œuvre.

Construction entrepôts frigorifiques STEF-TFE à Valence (26)



A travers l'ensemble de ses implantations géographiques au nombre de dix, de son personnel expérimenté et hautement qualifié, de son savoir faire et de la complémentarité

de ses spécialités ACEBTP répond aux attentes de ses clients dans plusieurs sphères d'activités liées au B.T.P.

ACEBTP bénéficie d'une expérience avérée dans les domaines : Coordination SPS (CSPS), Pilotage (O.P.C), Direction d'Execution de Travaux (D.E.T), Assistance à Maîtrise d'Ouvrage (A.M.O) ACEBTP est aussi en mesure désormais de proposer la mise en place de financements tant en matière de Partenariat Public Privé (P.P.P) qu' à l'égard de projets privés.

ACEBTP constitue un partenaire essentiel pour assurer la réussite d'un projet sur les plans technique, financier, juridique, tout en garantissant le respect des délais fixés. L'objectif d'ACEBTP reste la satisfaction de ses clients, la pérennité et la fiabilité des solutions mises en place, dans le cadre des responsabilités attribuées aux intervenants à l'acte de construire.

#### DES MOYENS HUMAINS

#### ET DES COMPÉTENCES TECHNIQUES

Ayant réalisé un chiffre d'affaire cotoyant 3 M. d'Euros en 2008-2009, ACEBTP présente désor-



Centre culturel la Fonderie à Mulhouse (68)

mais sur tout le territoire national, dispose d'un effectif situé aux alentours d'une cinquantaine de collaborateurs et collaboratrices. Le cabinet développe en interne ses propres outils de travail et de gestion, tels que la plateforme logicielle d'Ingénierie Collaborative et le logiciel baptisé "ACEBTP Affaires". L'approche "adaptation spécifique" liée à l'opération de construction ou de réhabilitation qui s'apparente toujours en définitive à la réalisation d'un prototype est un facteur clé dans le développement d'une solution informatique.

### Contact

#### ACEBTP Siège

Service commercial centralisé  
Mme Christine DAJNAK  
Boîte Postale n° 50 - Z.I Rue lavoisier  
52800 NOGENT  
Tél. : 03 25 02 70 20 - Fax : 03 25 02 77 96  
[commercial@acebtp.com](mailto:commercial@acebtp.com)